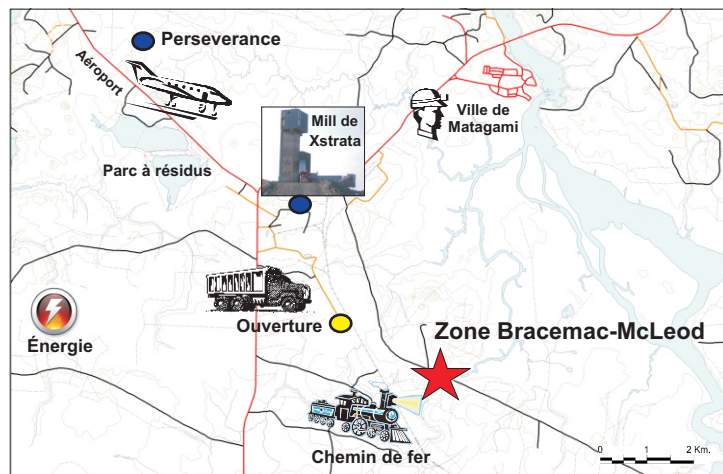




Donner Metals Ltd

Zn, Cu, Ag, Au
Québec, Canada



Structure des capitaux

Actions en circulation:	98 780 035
Options:	2 030 000
Bons de souscription d'actions:	34 545 661
Prix d'exercice des bons:	0,20\$ - 0,90\$

Actions entièrement diluées: 135 355 696

En date du decembre 2009

Activités en cours

- ✚ Ressource NI 43-101 calculée et mise à jour
- ✚ Étude de faisabilité accélérée, menée et financée par Xstrata, devant être terminée d'ici le mois de juin 2010
- ✚ Programme de forage en cours tout au long de l'année
- ✚ Travaux de géophysique en cours



Usine de Xstrata au site de la mine Lac

Donner Metals Ltd., en partenariat avec Xstrata Zinc Canada, procède actuellement à l'exploration du camp minier de Matagami situé au centre du Québec, afin d'y découvrir des dépôts de sulfures massifs volcanogènes (SMV) riches en zinc et en cuivre. En 2007, les forages effectués dans le cadre du projet Matagami ont mené à d'importantes découvertes sur les zones Bracemac et McLeod. Des sulfures de haute teneur y ont été intersectés sur 3 horizons stratigraphiques superposés verticalement. Au cours des 12 derniers mois, la délimitation des zones de Bracemac et de celle de McLeod a été complétée, une ressource conforme au règlement 43-101 a été calculée et publiée, une étude d'évaluation menée par Xstrata a été entreprise et des découvertes ont été réalisées sur la zone Daniel-1. Le programme d'exploration pour l'année 2009 visera quant à lui l'évaluation des cibles d'exploration de haute qualité et l'évaluation des minéralisations non testées présentes aux alentours de l'usine.

Project Matagami: Donner est en voie d'acquérir 50% des propriétés de Xstrata Zinc Canada
Emplacement: Matagami, Québec, Canada
Stade d'exploration: Exploration avancée
Titres de propriété: 3 340 titres miniers couvrant 800 km²

Coordonnées de l'entreprise

Donner Metals Ltd.
Suite 2150
885 West Georgia Street
Vancouver, Colombie-Britannique
Canada V6C 3E8
Téléphone: 604.683.0564
Télécopieur: 604.602.9311
Sans frais: 1.800.909.8311

www.donnermetals.com

Avantages du camp Matagami:

- Faible coût des capitaux
- Production dans un cours laps de temps
- Infrastructures déjà en place
- Découvertes sur plusieurs horizons
- Décisions liées au développement fondées sur le cumulatif de plusieurs zones
- Juridiction du Québec favorable au secteur minier

Donner Metals Ltd.

www.donnermetals.com

TSXV: DON

Le projet Matagami

Donner détient une option lui permettant d'acquérir 50% des intérêts d'un vaste ensemble de propriétés situées dans le camp de Matagami, en effectuant des dépenses d'exploration et des dépenses pour les activités connexes totalisant 25 millions de dollars d'ici le 31 mai 2011. À ce jour, ces dépenses se chiffrent à 17 millions de dollars. Une fois que cet investissement aura été effectué par Donner, Xstrata Zinc a l'option de racheter un intérêt de 15% à condition d'investir 20 millions de dollars dans une étude de faisabilité portant sur chacune des cinq zones distinctes du projet. Le camp minier de Matagami est un camp minier de classe internationale comptant 18 dépôts de sulfures massifs volcanogènes et incluant 10 dépôts ayant déjà été exploités ainsi qu'une usine actuellement en opération. La production historique de la région fut de 8,6 milliards de livres de zinc et de 853 millions de livres de cuivre.

Bracemac-McLeod - Calcul de la ressource mesurée Ressource indiquée

	Densité (tonnes/m ³)	Tonnes	% Zn	% Cu	g/t Ag	g/t Au
Zone McLeod	3.41	1 882 186	10.88	1.42	30.10	0.58
Zone supérieure Bracemac	3.61	84 892	10.93	0.60	30.22	0.43
Zone Bracemac	3.78	524 682	8.52	1.68	24.78	0.32
Zone Bracemac TuffiteClé	3.44	1 131 226	14.04	1.95	37.21	0.41
TOTAL INDIQUÉ	3.47	3 622 986	11.52	1.60	31.55	0.49

Ressource inférée actuelle

	Densité (tonnes/m ³)	Tonnes	% Zn	% Cu	g/t Ag	g/t Au
Zone McLeodOuest	3.29	158 455	2.17	2.63	23.76	0.19
Zone de cuivre	2.99	353 285	0.89	1.50	6.97	0.17
TOTAL INFÉRÉ	3.08	511 740	1.28	1.85	12.17	0.18

Concept Minier: Bracemac-McLeod

L'étude d'évaluation du projet Bracemac-McLeod est sur le point d'être complétée. Une fois terminée, il sera nécessaire de décider si le projet lié à ce dépôt passera à la phase de faisabilité. Dans le cadre de l'étude d'évaluation, l'emploi d'une rampe d'accès à la zone Bracemac-McLeod est envisagé. Elle partirait de l'ancienne mine à ciel ouvert de Bell Allard Sud, et elle se poursuivrait jusqu'au dépôt de Bracemac-McLeod.

Quelques avantages:

- Zone bénéficiant déjà de permis
- Emploi des infrastructures existantes
- Aucune surface additionnelle touchée
- 2 kilomètres en voiture entre le portail envisagé de la mine et l'usine
- Grand potentiel d'exploration dans les environs
- Camp minier à faible coût d'exploitation

Ventilation des zones de Bracemac et McLeod

